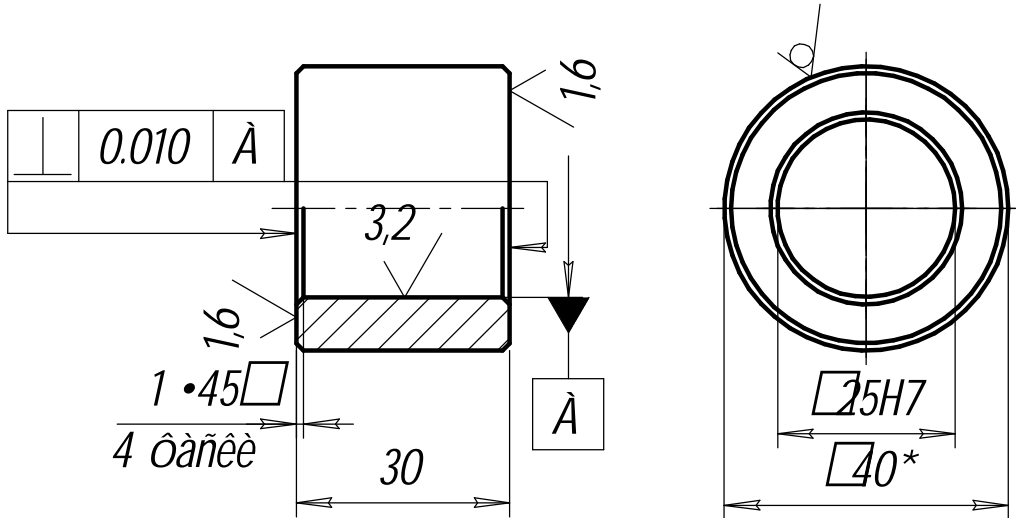


Ni ðàà. 1	l'áà. iðèl'ái.
-----------	----------------

Éíá. 1 i'íáë.	l'íáí. è áàòà	Acáì. éíá. 1	Éíá. 1 áàé.	l'íáí. è áàòà
---------------	---------------	--------------	-------------	---------------

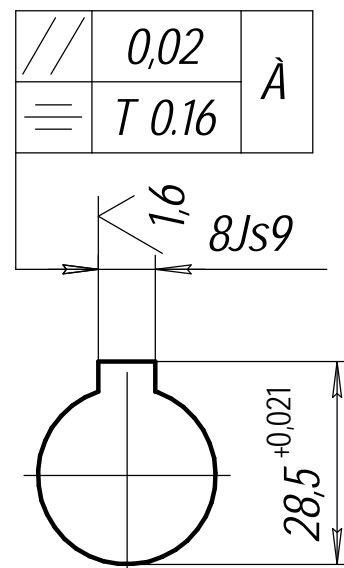
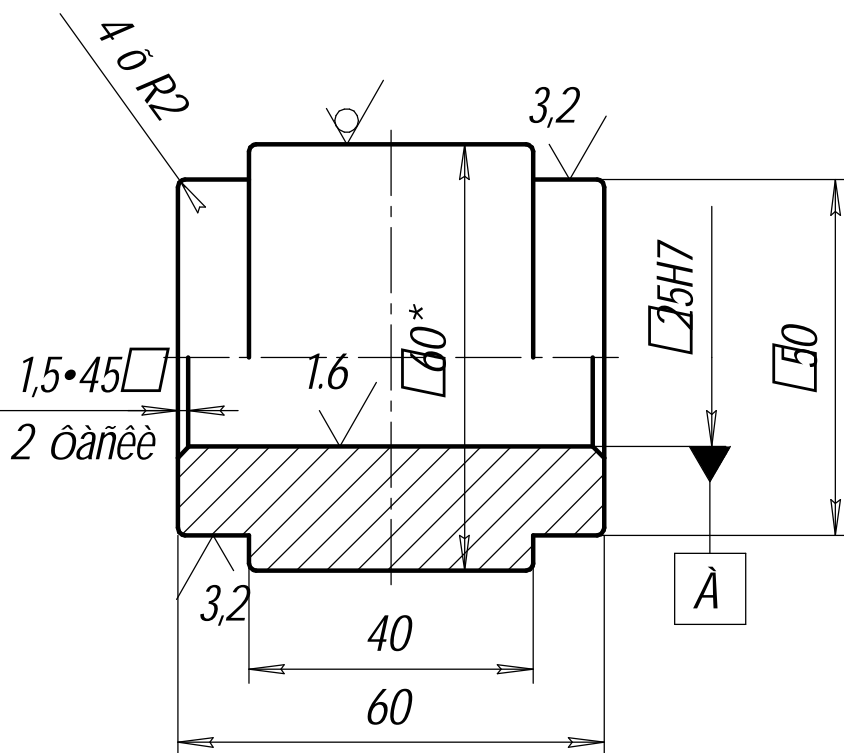
06.40.345-01.00.005

12.5 ✓ (✓)



- *Đàçì áð äëý ñi'ðàáîê
- Íáòèàçàííúá i'ðáááëüíúá îðèèíáíëý ðàçì áðîâ áàèîâ h14, îñòàèüíüò ±IT14/2

06.40.345-01.00.005					Éèò. l'áññà l'áñòòáá		
Éçì. Éèò	1 áíèòí.	l'íáí.	Áàòà	Àòóèèà	Ä	í	1:1
Đàçðàá.				àèñòàíöèííáy			
Íðá.							
Ò.èííòð.					Éèò	Éèòîâ	
Í.èííòð.				40 AINO 7417-75	ÃÃÃÓ èàò. NÕÌ		
Òðá.				éðóã Ñòàèü10 ÃÎÑÒ 1050-74			

$12.5 \sqrt{(\quad)}$ 

1. * Ðàçìãð äëÿ ñìðàâêê
2. Íáóéàçàííûá ìðàááëüíûá îòêêîíáíëÿ ààèîâ h14, îòááðñòèé Í14
îñòàèüíûõ ±IT14/2

06.40.345-01.03.001

Àóěêà

Êđóã Ñò 10 Ñ Ñ Ñ 1577-93

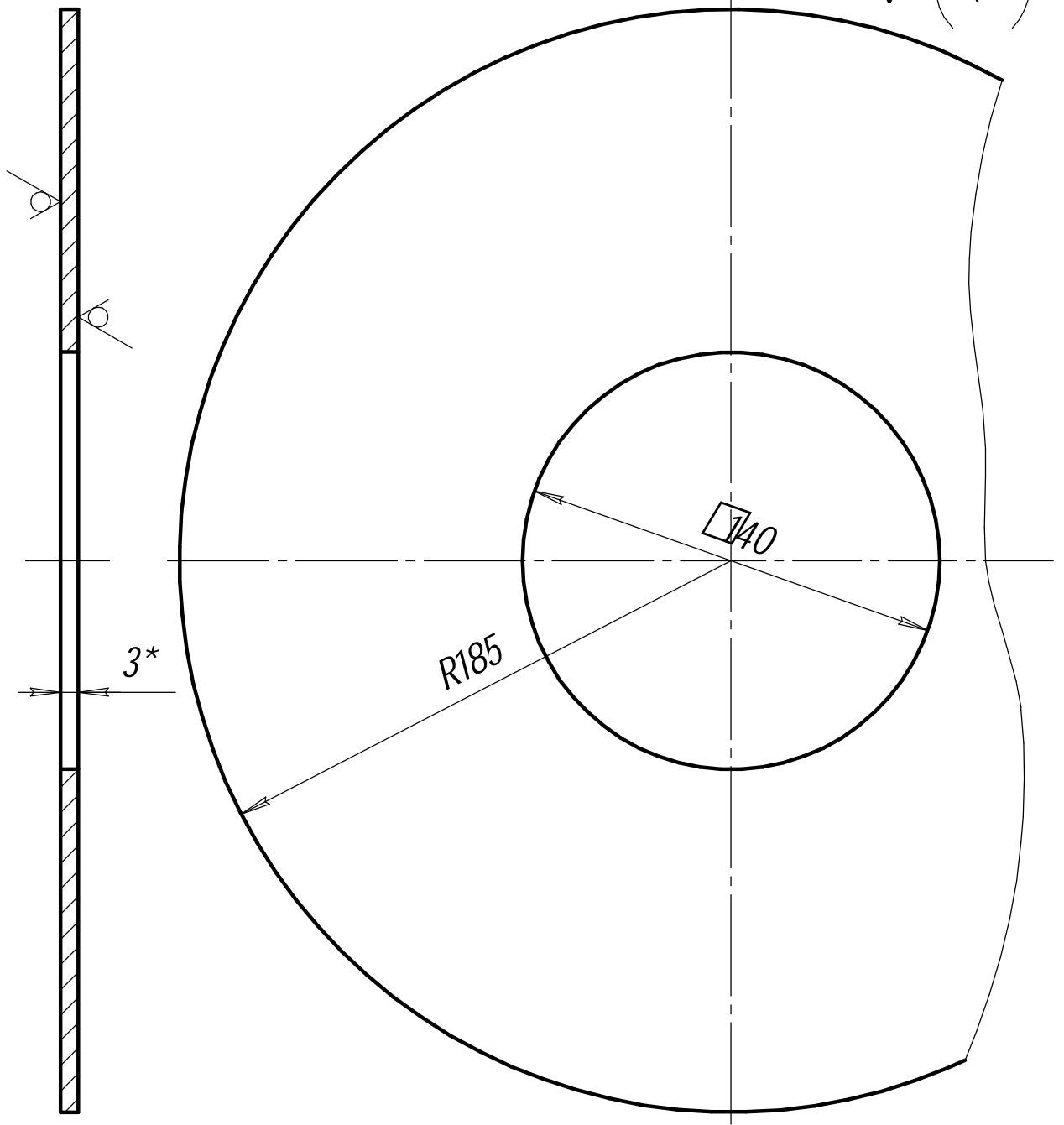
Èèò.		Ì ànnà		Ì ànnòàá	
Ä	Ï			1:1	
Èèò		Èèòòâ			

ÀÀÀÓ èàò. ÑÕÌ

ÉĪĀ. 1 ĪĪĀĒ.	ĪĪĪ. Ē ĀĶĀ	ĀĆĪ. ĒĪĀ. 1 ÉĪĀ. 1 ĀĶĀĒ.	ĪĪĪ. Ē ĀĶĀ	ĪĪĪ. ĪĶĪĪĪ.
--------------	------------	--------------------------	------------	-------------

06.40.345-01.03.004

Rz 50 ✓ (✓)



- *ĢĀĆĪ ĀĢ ĀĒĒ ĆĪĶĀĪĒĒ
- ĪĀĶĀĆĀĪĪŪ ĪĶĀĀĒŪĪŪ ĪĶĒĒĪĪĒĒ ĪĪ Ī14, ĪĪ14/2

06.40.345-01.03.004

ÉĪĪ. ÉĒŅŅ	1 ĀĪĒŅŅ.	ĪĪĪ. ĀĶĀ
ĢĀĶĀĀ.		
ĪĶĪ.		
Ō.ĒĪĪŲŲ.		
Ī.ĒĪĪŲŲ.		
ŌĶĀ.		

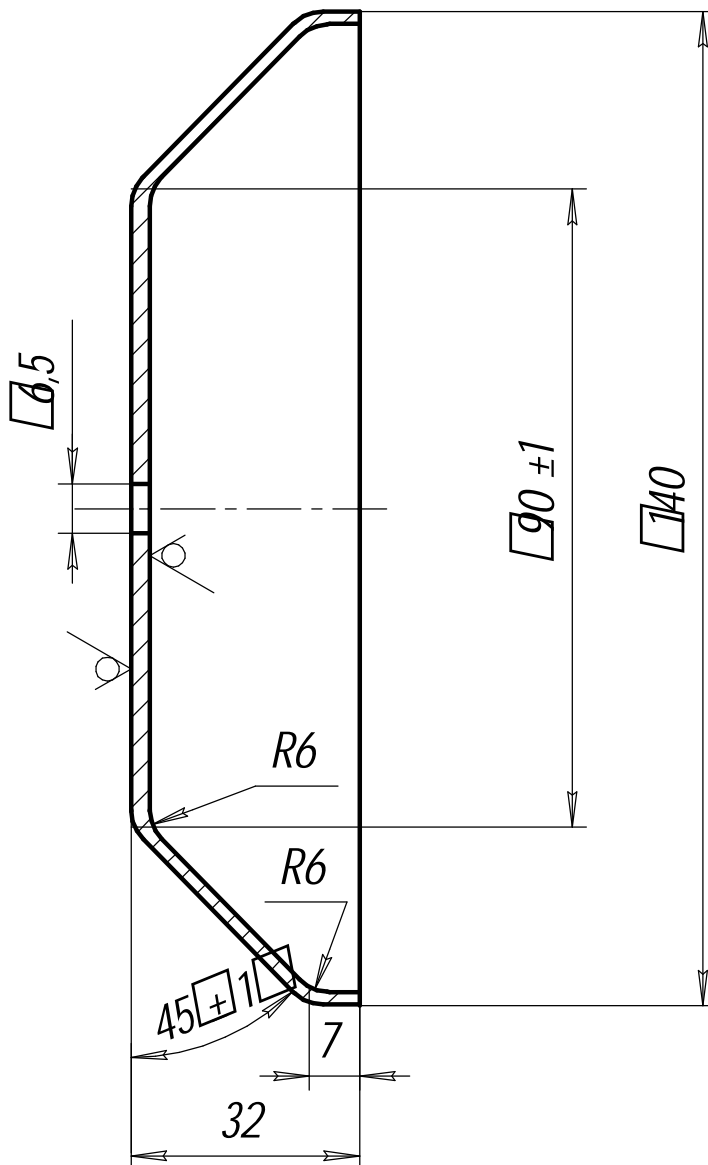
ĀĒĒĒ ĀĪĒŪŲĪĒ			ÉĒŅ.	Ī ĀŅŅĀ	Ī ĀŅŲŲĀĀ
			Ā Ī		1:1
ÉĒŅŅ			ÉĒŅŅĪĀ		
A-ĪĪ-0-3 AINO 16523-70			ĀĀĀŲ ĒĀŲ. ŅŲĪ		
ÉĒŅŅ			ŅŲ 3 ĀĪŅŲ 1577-93		

ĒĪā. Ī Īāē.	ĪĪāĪ. ēā. Ī	ĒĪā. Ī	Īāā. ĪðēĪāĪ.
-------------	-------------	--------	--------------

ĒĪā. Ī Īāē.	ĪĪāĪ. ēā. Ī	ĒĪā. Ī	Īāā. ĪðēĪāĪ.
-------------	-------------	--------	--------------

06.40.345-01.00.002

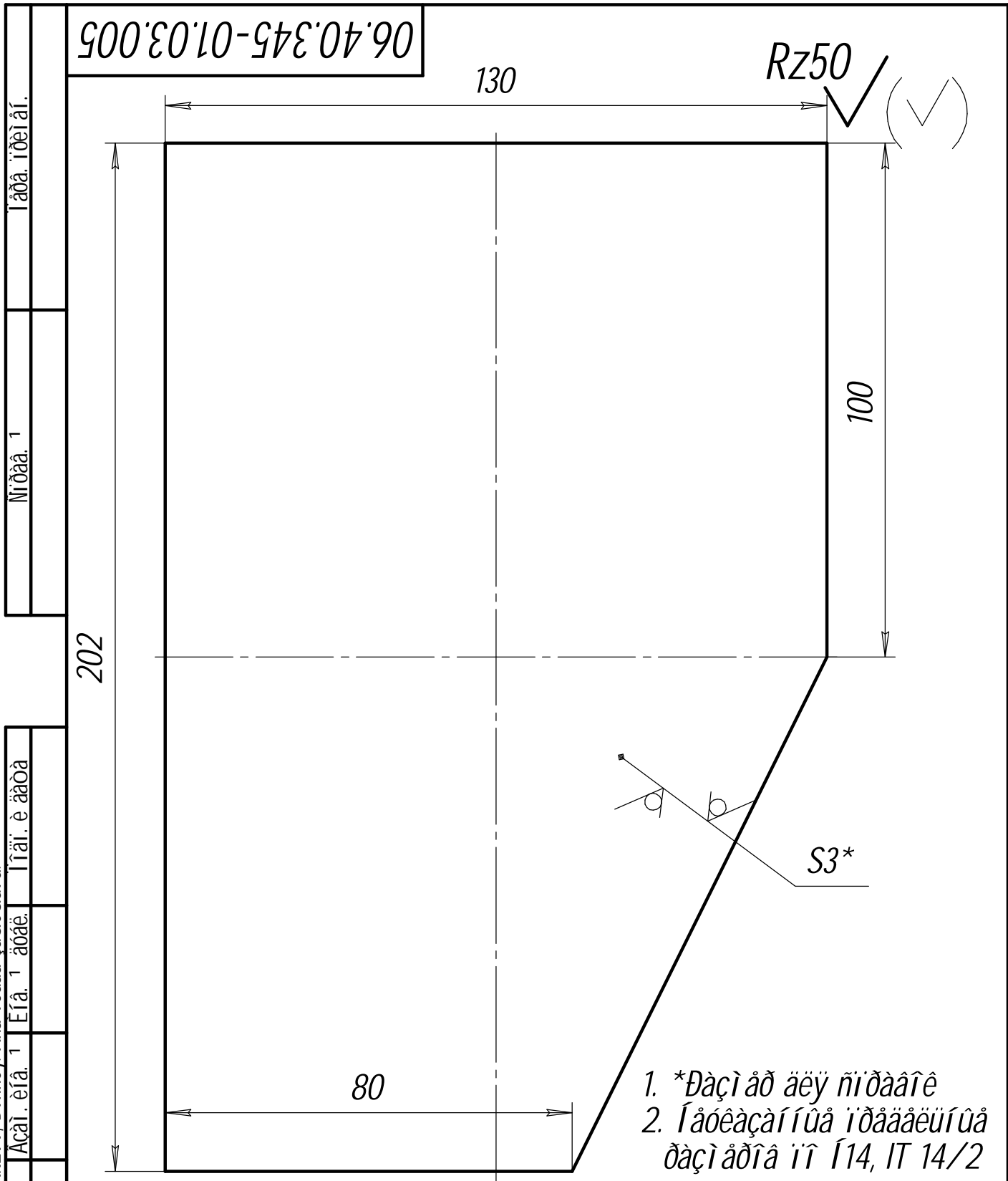
Rz50 ✓ (✓)



1. ĪāðēāçāĪĪūā ĪðāāāēüĪūā ĪðēēĪāĪēy ðaçĪ āðĪā Īðāāðñðēē Ī14; ĪñðāēüĪūō ± IT 14/2.
2. ĀēāĪ āðð ðaçāāððēē 200.

06.40.345-01.00.002

					06.40.345-01.00.002							
					Êđũøêà ì àèàÿ	Êèò.		Ì àññà		Ì àñøòàá		
Êçì.	Êèò	¹ àřéóì.		Ìřäì.		Àòòà	Ä	Ì			1:1	
Đàçðáá.												
Ìðřà.												
Ō.êřřòð.												
						Êèò		Êèòřà				
Ì.êřřòð.					Êèñò	2 ĀĪNŌ 19903-74						
Ōðà.					Ñò1	ĀĪÑŌ 535-79		ĀĀĀŌ èàô. ÑŌĪ				



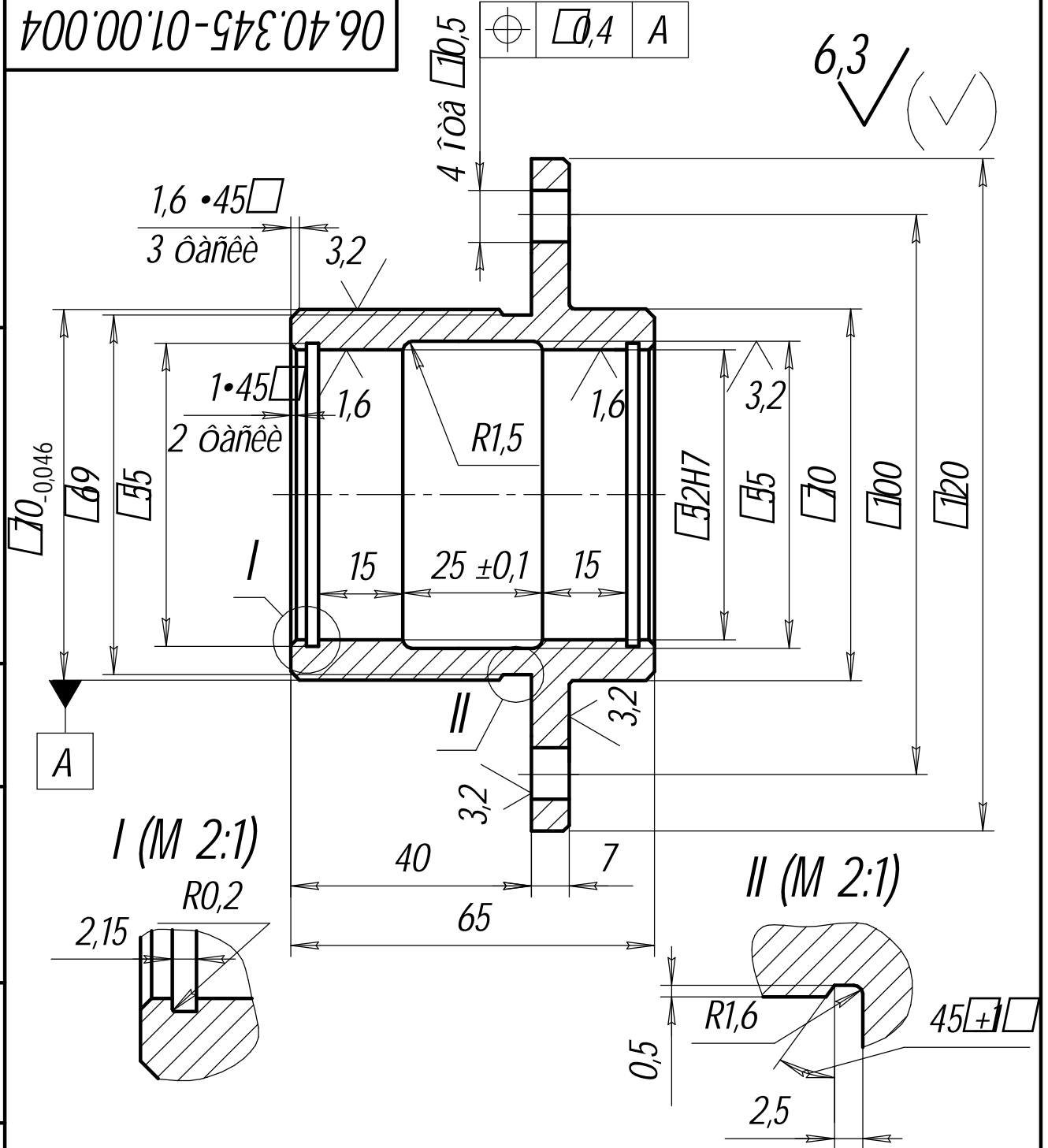
06.40.345-01.03.005	Ñíðäá. 1	Ìäðä. ìðèíáí.
---------------------	----------	---------------

ÉÏÏ ÌÄÑ V7 (ñ) 2003-2004 ÇÄÏ ÄÑËÏÏ, Ðññëý. Äñ Ìðàà çàùèùáí.	Äçäí. èíá. 1	Éíá. 1	Äðäé. 1	Ìíáí. è äàðä
---	--------------	--------	---------	--------------

Éçí. Èèò	1	äíèòí.	Ìíáí.	Äàðä
Ðàçðäá.				
Ìðá.				
Ò.èííòð.				
Ì.èííòð.				
Òðä.				

06.40.345-01.03.005									
Ëîíàòèà				Èèò.		I ànnà		I àñòòàá	
				Ä Ì				1:1	
				Èèò		Èèòíà			
Èèò		A-ÌÌ-0-3 ÄÌÑ 14637-79				ÄÄÄÓ èàò. ÑÕÌ			
		Ñò3 ÄÌÑ 1577-93							

06.40.345-01.00.004



1. Íäóèàçàĭíúă èèðäéíúă ðääèóñú 3 ĩ ĩ.
2. Íäóèàçàĭíúă ĩðäääëüíúă ĩðèēĭĭáĭëý ðàçĭ äðĭă: ĩðäâðñðèé Í14; ääēĭă h14; ĩñðäëüíúö ± IT14/2

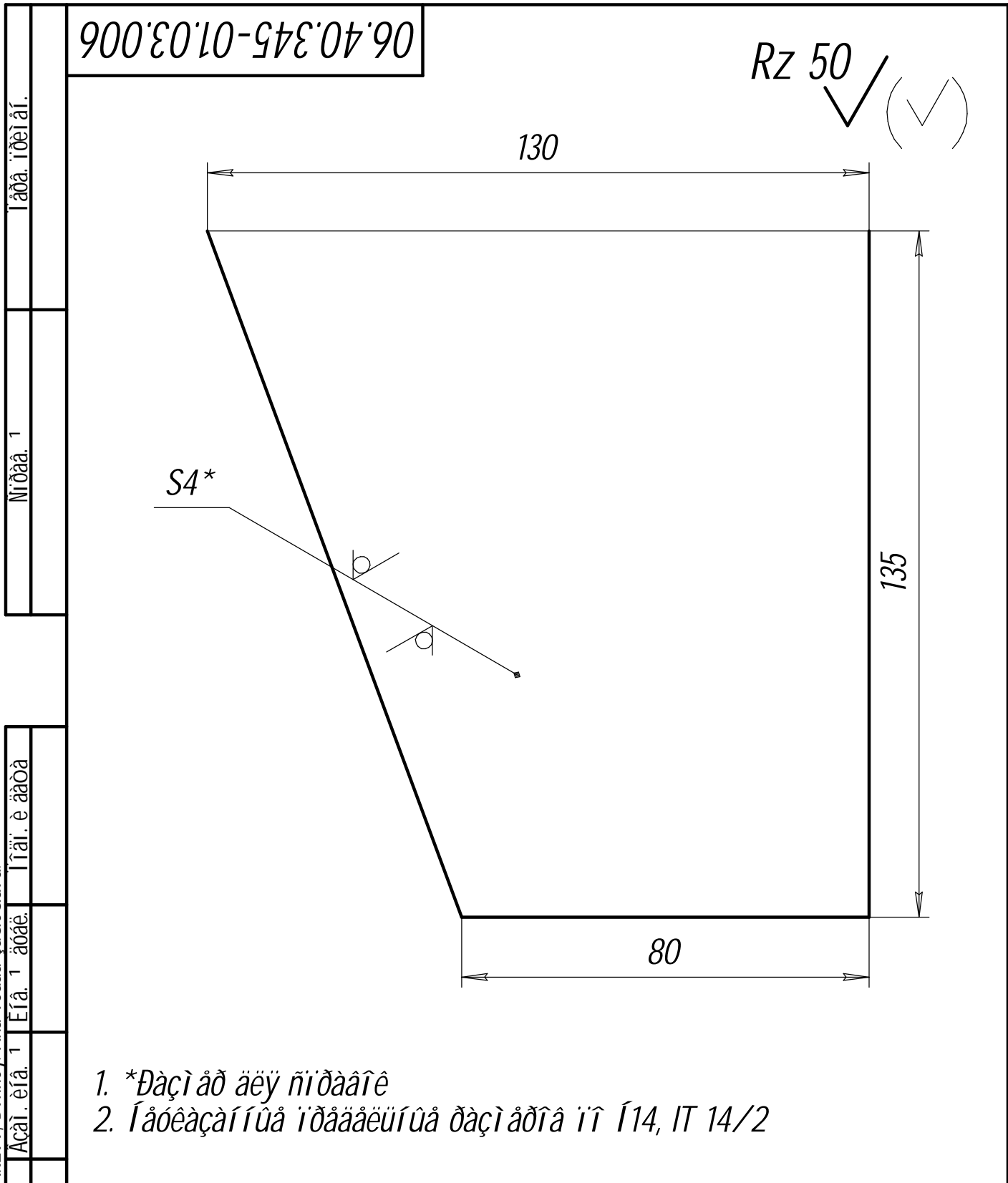
06.40.345-01.00.004

Ñòóíèöä

Ñ× 15 ÃĬÑÒ 1412-79

Éèö.	ĭ äññă	ĭ äñøöăă
Ä ĭ		1:1
Éèö	Éèöĭă	

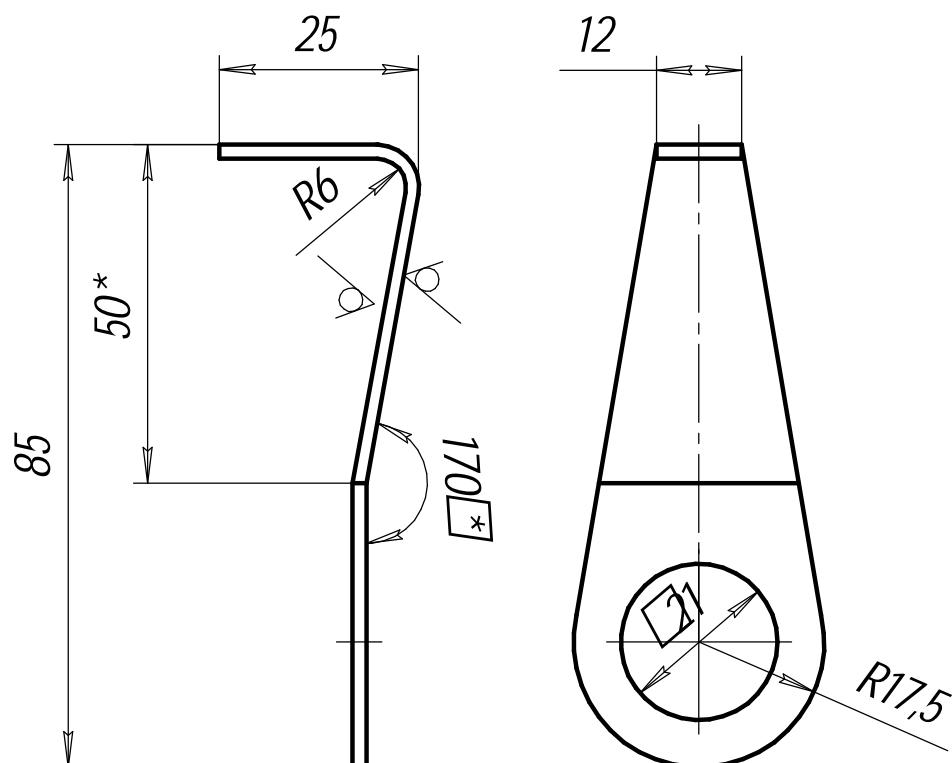
ĂĂĂÓ èäö. ÑŖĬ



1. *ÐaçĪ āð äĕŷ ŅĪðĀĀĪĕ
2. ĪāðĕāçĀĪĪŮĀ ĪðĀĀĕŮĪŮĀ ðaçĪ āðĪĀ ĪĲ Ī14, ĪĲ 14/2

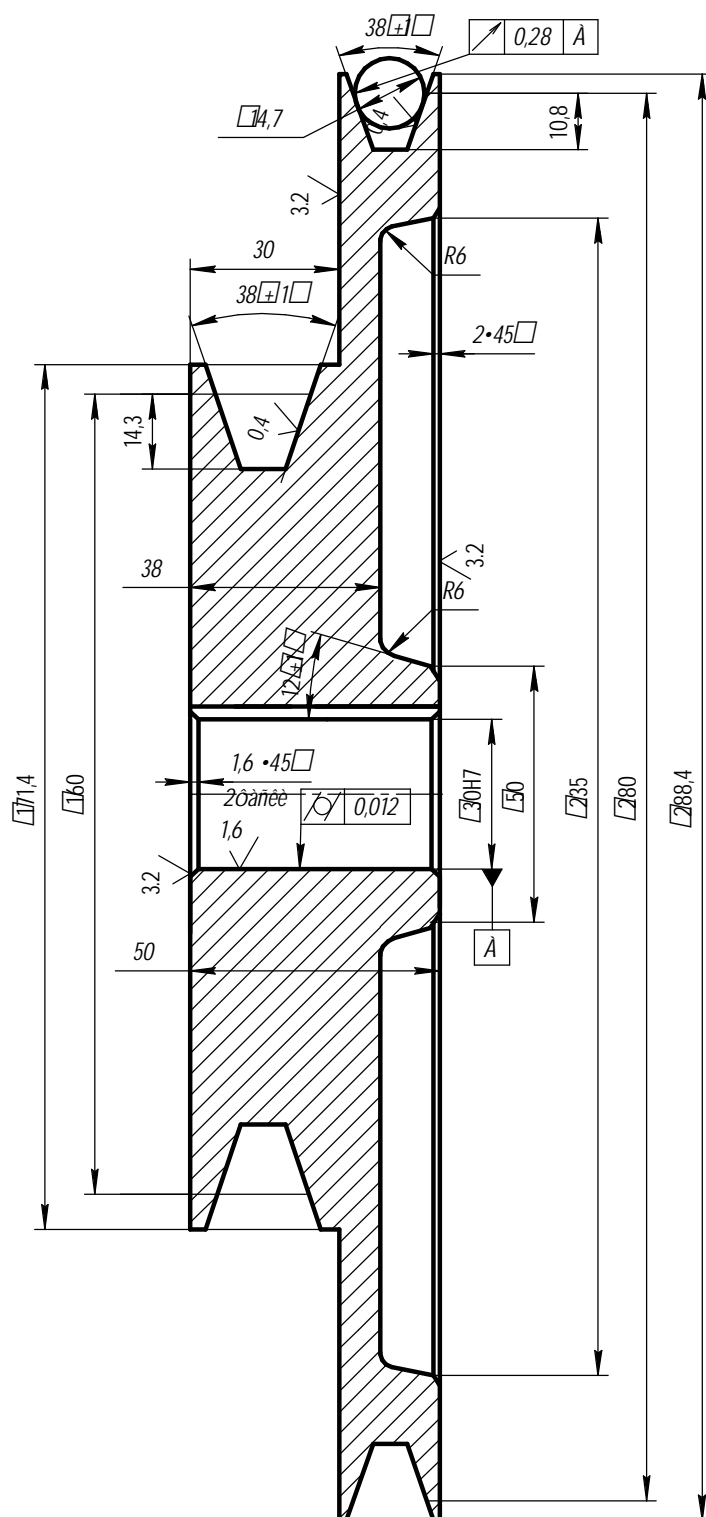
06.40.345-01.03.006				
ĒçĪ. ĒĕŅð	Ī āĲĕðĪ.	ĪĲĪĪ.	ĀāðĀ	0ĪĲð ĕĲĪāðĕĕ Ā-ĪĪ-0-4 ĀĪŅŌ 14637-79 ĒĕŅð Ñò3 ĀĲŅŌ 1577-93
ÐaçðĀĀ.				
ĪðĪĀ.				
ŌĕĲĲðð.				
ĪĕĲĲðð.				ĀĀĀŌ ĕāð. ŅŌĪ ŌĲðĪāð A4
ŌðĀ.				

Rz50 ✓ (✓)

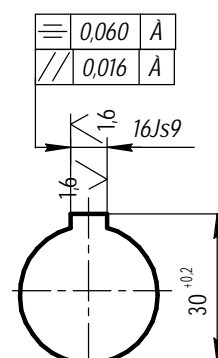


1. *Đàçì ađ äëÿ ñĩđàaîê
2. Íáóéàçàííû îđàääëüíû îòëêîíáíëÿ ðàçì ađîâ îòââđñòëé Í14;
îñòàëëüíû ± IT 14/2

					06.40.345-01.00.006								
					Ôëàæîê	Èèò.		Ì àññà		Ì àñòòáá			
Ècì.	Èèò	¹ àîêòì.		Ìîäì.		Àòàà	Ä	Ï		1:1			
Ðàçðää.							Èèò		Èèòîä				
Ìðîä.							2 AINO 19903-74						
Ò.èîíòð.					Èèòò	ÑÒ1 ÃÎÑÒ 535-79					ÄÃÀÓ èàò. ÑÕÌ		
Ì.èîíòð.													
Òðä.													



6.3 ✓(✓)



06.40.345-00.00.001

1. $\Gamma_{\text{aoe}\alpha\text{c}\alpha\text{r}\text{i}\text{u}\alpha} \approx \text{e}\text{o}\alpha\text{e}\text{i}\text{u}\alpha \approx \text{d}\alpha\alpha\text{e}\text{o}\text{n}\text{u} \approx 3 \text{ i i.}$
2. $\text{O i d i r a f - i u a} \approx \alpha\alpha\text{e}\text{u} \approx 1^\circ.$
3. $\Gamma_{\alpha} \approx \text{d}\alpha\text{a f - a e} \approx \text{i r a a d o i r i n o e} \approx \text{i r d e n o i r i n o e} \approx \text{d a e i a e i u} \approx \text{i a} \approx \text{i r i o n e a p o n y.}$
4. $\Gamma_{\text{aoe}\alpha\text{c}\alpha\text{r}\text{i}\text{u}\alpha} \approx \text{i d a a a e u i u a} \approx \text{i o e e i r a f e y} \approx \text{d a c i a d i a:} \approx \text{i o a a d n o e e} \approx \Gamma_{14},$
 $\approx \text{a e i a} \approx h_{14}: \approx \text{i n o a e u i u o} \approx \pm \text{I T}_{14/2}.$

06.40.345-00.00.001					
Øêèâ					
Eèò. I ànnà I ànnòàà					
Ä I 1:1					
Eenò Eenotà					
Ñ× 20 ÃÎÑÒ 1412-85					
ÃÃÃÒ èàò. ÑÕÎ					